

КАФЕДРА ГРАДОСТРОИТЕЛЬСТВО.

ПЕТРОВСКАЯ ЕЛЕНА ИГОРЕВНА
проф. каф. Градостроительство



Лауреат конкурса «Золотое сечение» (1999); член Союза архитекторов (с 1999); автор научных статей и пособий; стаж работы в Высшей школе более 20 лет.

Под руководством Петровской Е.И. было выполнено более 25 проектов, отмеченных грамотами и дипломами на Международных конкурсах, Ежегодных Смотрах дипломных работ стран СНГ: г.Ереван (2012), г.Красноярск (2014), г.Железноводск (2015), Нижний Новгород (2016), Тамбов (2021), Казань (2022) и т.д., а также внутренних смотрах МАРХИ, на воркшопах в Латвии (2012 - г.Кулдига), в Крыму-“Таврида” (2015 - Таврида), в г.Девентере (2015 - Голландия) и т.д.

Профессиональная деятельность:

сотрудничество с авторскими коллективами и бюро: ТАМ М.А.Филиппова 1998., «А+А»Вязьминов.А.2008, «Ойкос»-Егеров А.В. 1998-2008, НИЧ Мархи (Кострикин Н.Д. 1999-2005, ТАМ Юдинцева В.П. 2000, ТАМ Степанова В.В.(13 мастерская МосПроект 1)1998-2008, «АрхМод»2008, дивел. «Linkwood Экро» 2010-2012., ТАМ Никифорова Ю.2010-2012, АО АСИС “Столица” 2020-2021, АО “ГК “Эталон” 2021-2022

Автор более 35 реализованных проектов коттеджей и особняков, квартир и пентхаусов, магазинов, салонов и офисов.

Сфера профессиональных интересов:

1. градостроительный анализ, регламентация и регулирование.
2. структуры, композиция, сценарии общественных пространств.
3. Городская среда -методы анализа и регламентации: дизайн код, объемно-пространственный регламент (в частности университеты и кампусы). Идентичность.
4. Морфология и типология жилой застройки. Плотная эффективная жилая застройка.
5. Психофизиология восприятия городского пространства и здоровая городская среда.
6. Кампусы, университеты, курортные территории, районы КТР и малые города -“Здоровый пешеходный город”
7. Алгоритмизация градостроительного проектирования и оценки жилой застройки.

ЛАЗАРЕВА МАРИЯ ВЛАДИМИРОВНА
доц., ст. преп. каф. Градостроительство



Кандидат архитектуры
автор научных статей и пособий;
стаж работы в Высшей школе более 15 лет

Профессиональная деятельность:

Сотрудничество с бюро «ФАНКО-ТД»; «Архитекторы ABD» (мастерская Б.В. Левянта)
Автор офисных помещений крупных корпораций в Московском Международном деловом центре «Москва-Сити», «Павелецкая Плаза», « Аврора Плаза».
Дизайн проект коттеджного поселка в Рузском районе.

Сфера профессиональных интересов:

1. Социальный комфорт публичных пространств
2. Социальный комфорт пешеходных улиц города
3. Рекреационные системы урбанизированных территорий

ЛЕОНОВА АНАСТАСИЯ ИГОРЕВНА
преп. Каф. Градостроительство



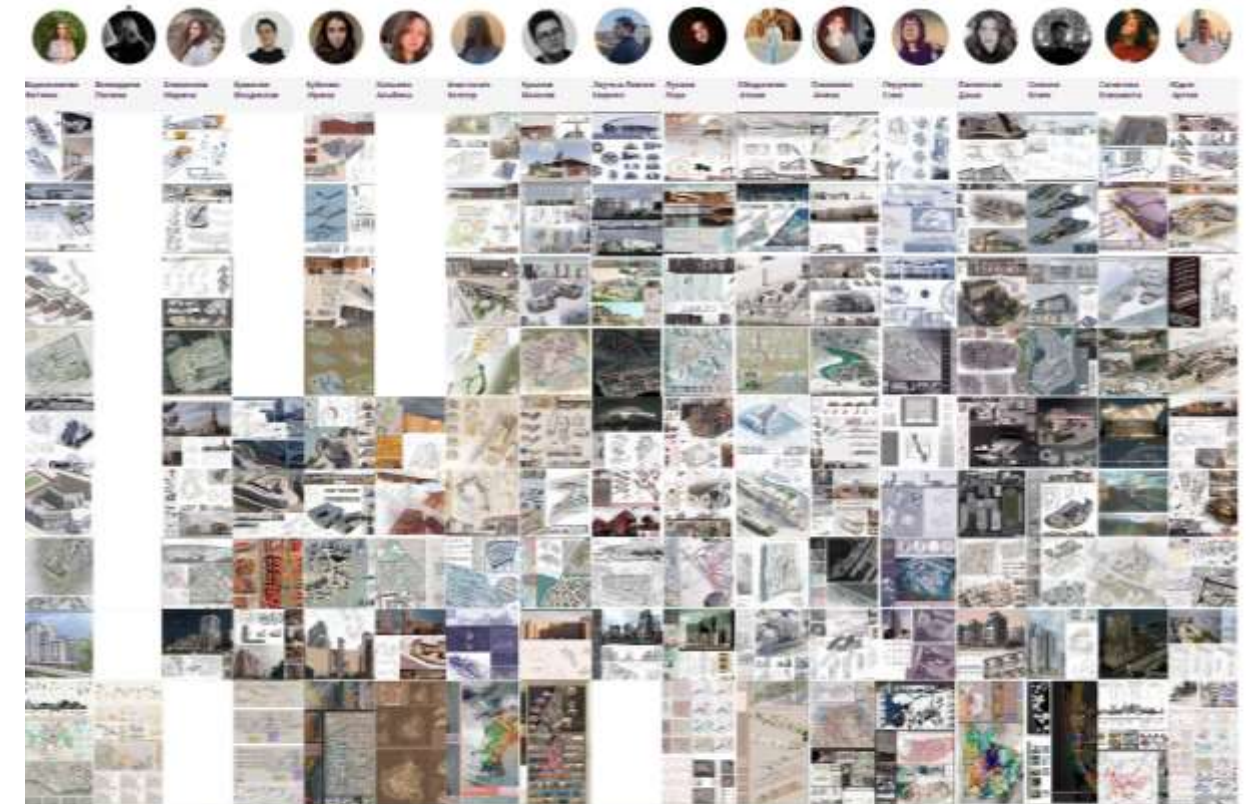
Старший преподаватель
автор научных статей и пособий
стаж в Высшей школе 16 лет

Профессиональная деятельность:

Практикующий архитектор
Мастерская Моспроект-2, Моспроект-4

Сфера профессиональных интересов:

1. градостроительное проектирование, включая территориальное планирование и градостроительное зонирование
2. разработка проектов транспортной инфраструктуры МО
3. проектирование многоэтажной жилой застройки
4. проектирование индивидуальной жилой застройки



Выставка призвана рассказать об обучении с 3-го по 5-й курс (+ немного более) в одной группе МАРХИ на кафедре Градостроительства под руководством Петровской Е. И. при активном участии и поддержке Лазаревой М.Е.

Примеры работ группы 2021-2024

