

Наталья Владимировна Струве



Родилась в Москве.

В 1996 году окончила МАРХИ с Красным дипломом.

С 1996 года преподает на кафедре «Рисунок».

Занимается индивидуальным проектированием интерьеров.

Участник ряда групповых и персональных выставок.

Работы находятся в частных коллекциях России, Франции, Бельгии.

Приоритетные темы творчества портрет и пейзаж. Предпочитает техники пастели, графитный карандаш, сочетание техник на тонированной бумаге.



Иллюстрации к книге «Флора и Фавн». 1994 г. Бумага, акварель, акварельные карандаши



Портрет дочери с куклой. 2015 г. Бумага, угольный карандаш



Перед телевизором. 2008 г. Тонированная бумага, пастель



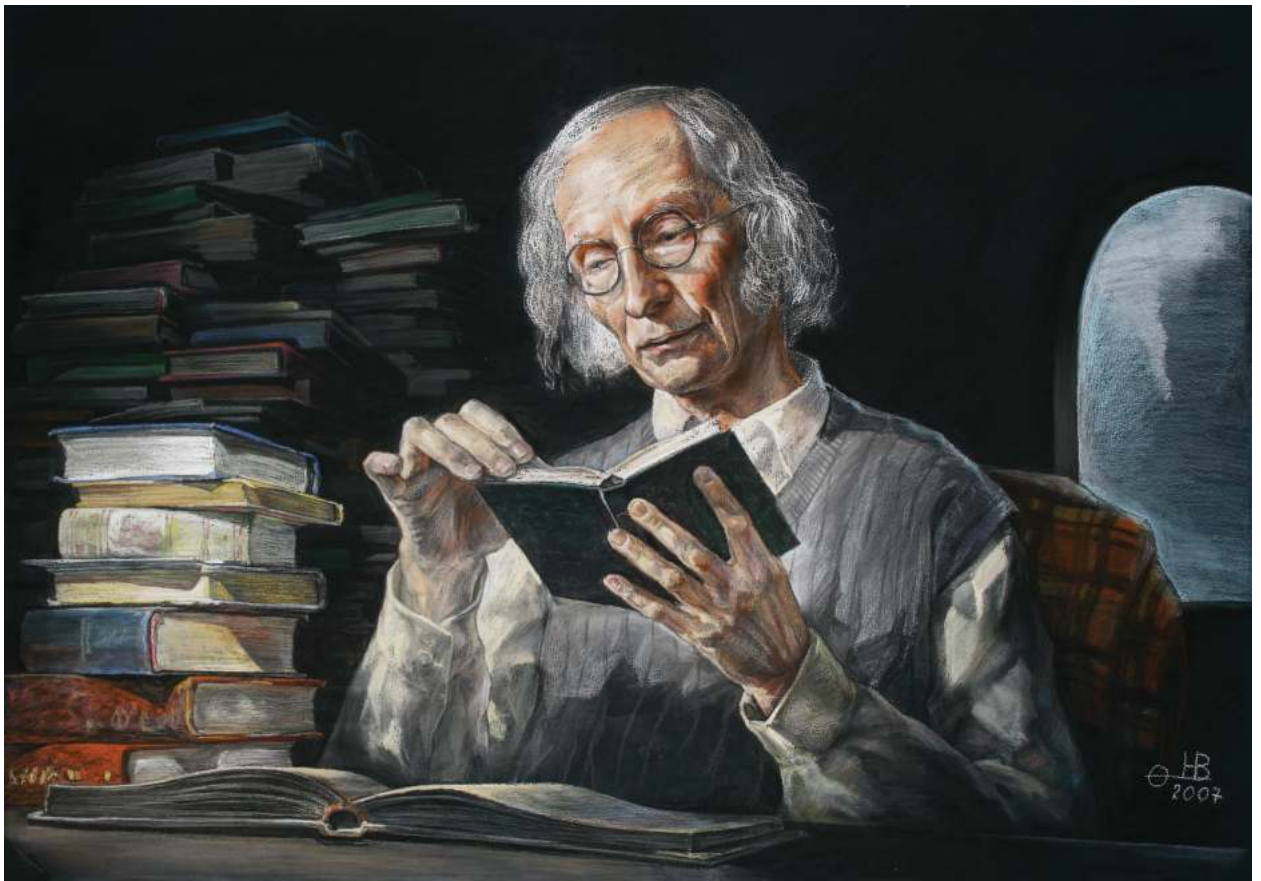
Будни кафедры Рисунок. 2014 г. Тонированная бумага, пастель



Катя. 2014 г. Холст, акрил



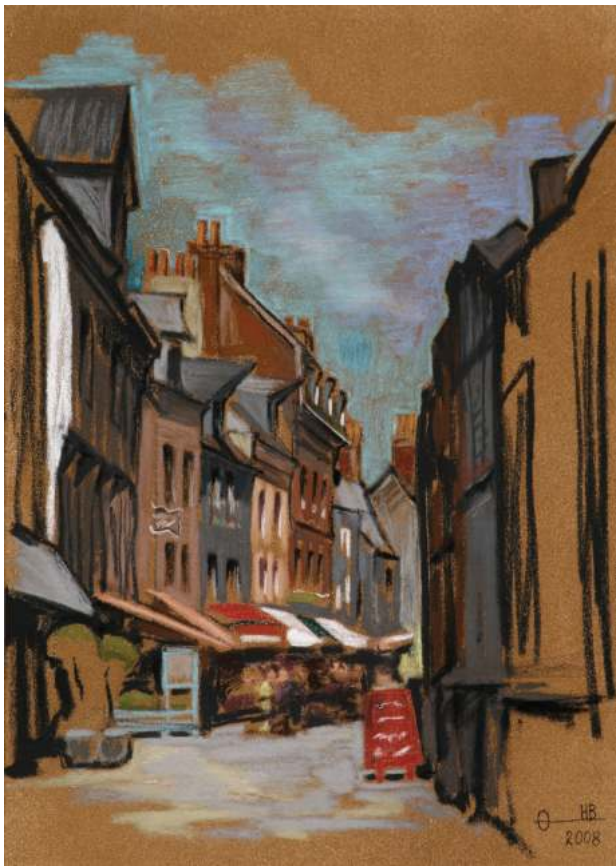
Портрет Андрея Ноарова в черной треуголке. 2012 г. Тонированный бкартон, пастель



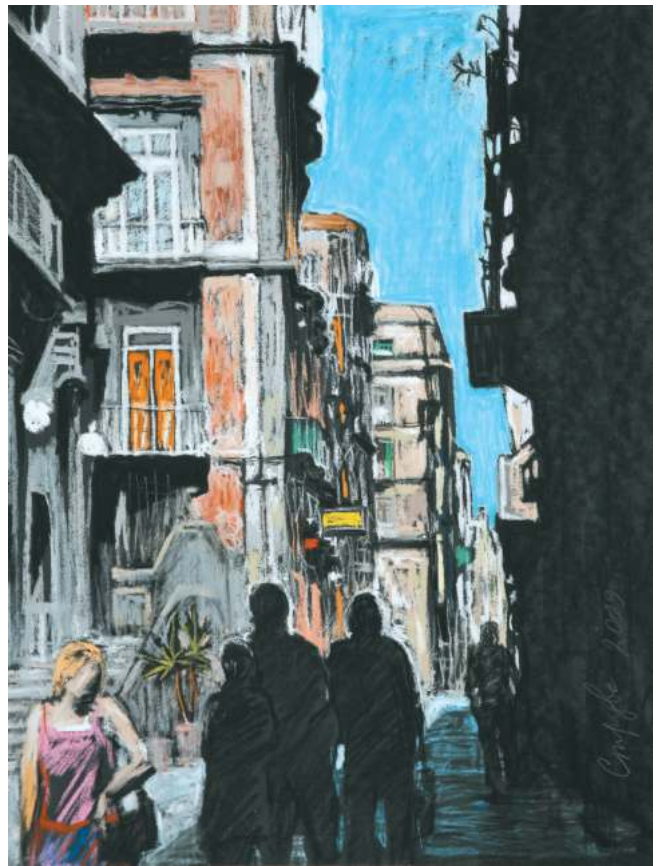
Книголюб. 2007 г. Тонированная бумага, пастель



Развалины старинного храма в Несебре. 2012 г. Тонированная бумага, мел, уголь, сепия



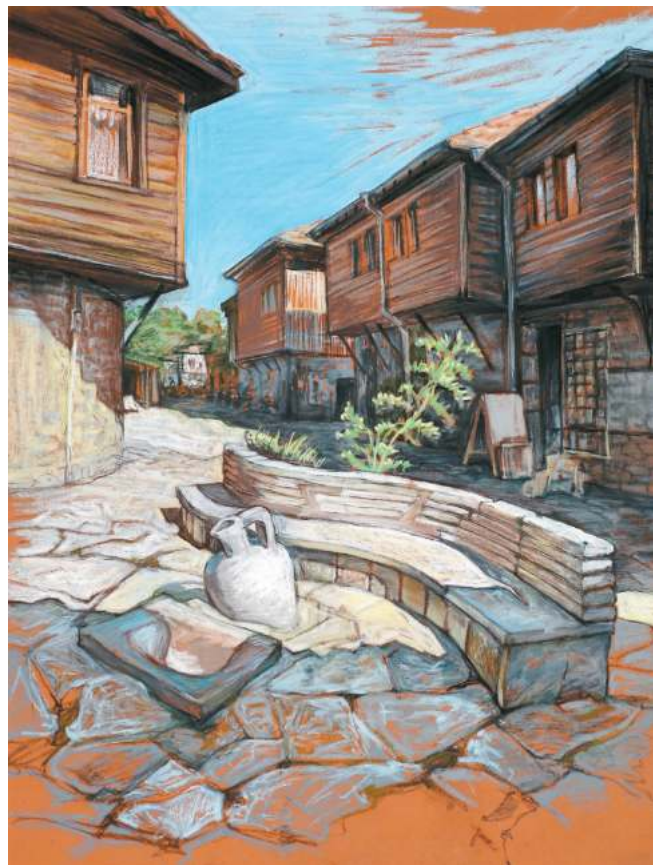
Онфлёр, север Франции. 2008 г.
Наждачная бумага, пастель



Улицы Неаполя. 2009 г.
Наждачная бумага, пастель



Ростовский Кремль. 2012 г.
Тонированная бумага, пастель



**Пересохший фонтан в старом городе. Несебр
2012 г. Тонированная бумага, пастель**



Лодки в Онфлёре. 2008 г. Наждачная бумага, пастель



Пристань в Онфлёре. 2008 г. Наждачная бумага, пастель