

Марина Геннадиевна Романова (Фасоляк)



Закончила МАРХИ в 1995 году.

Диплом по теме: Садово-парковые сооружения усадьбы Суханово. Руководитель В.Г. Тальковский. Участвовала в реставрационных проектах усадеб Кузьминки и Петровское-Разумовское.

С 1995 г. по настоящее время работает на кафедре «Рисунок» МАРХИ. Также работает в МГАХИ им.В.И.Сурикова на кафедре рисунка, преподает перспективу.

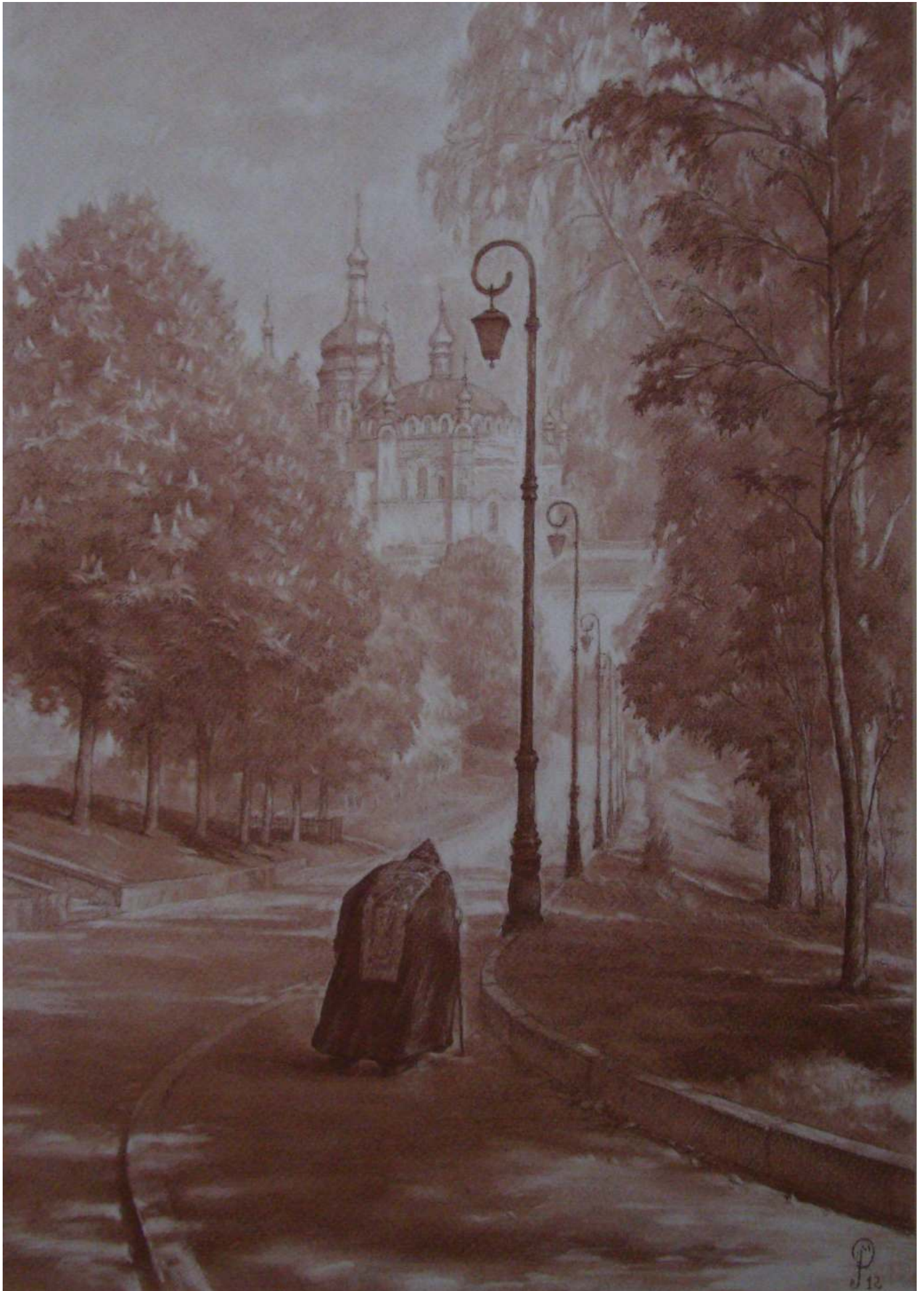
Член Московского Союза Художников с 1999 года.

Регулярно участвует в выставках в МАРХИ, ЦДХ, Манеже, Доме Художников на Кузнецком мосту и других выставочных залах.

Работы находятся в частных коллекциях России и за рубежом.



Ростов Великий. Солнечный день. 2008 г. Тонированная бумага, пастель



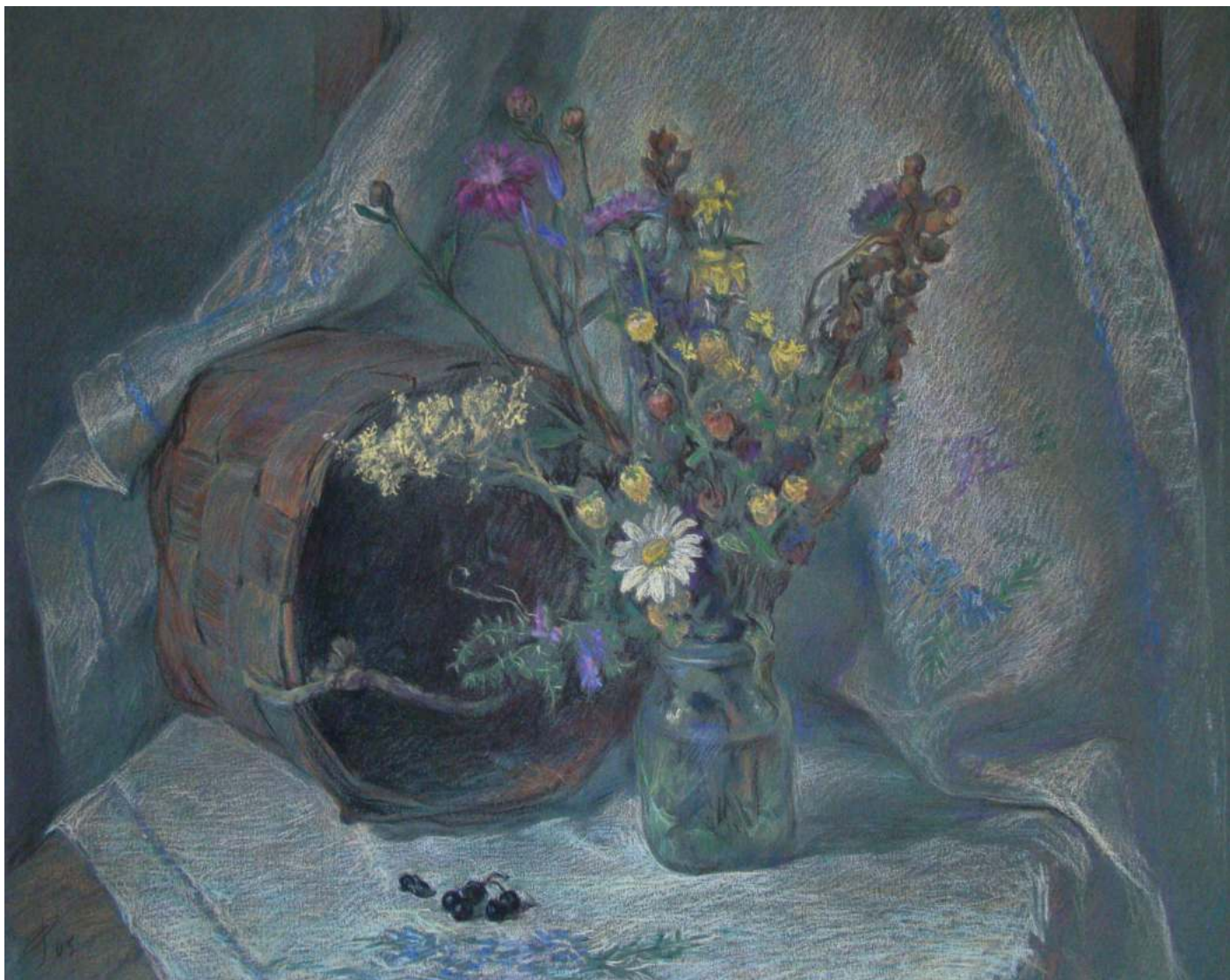
Схимник. Лавра. 2012 г. Бумага, сепия



Натюрморт с тыквой. 1999 г. Холст, масло



Восточный натюрморт. 2006 г. Бумага, сепия



Летний натюрморт. 2005 г. Тонированная бумага, сухая пастель



Окно в детской. 2008 г. Бумага, сангина, кисть



Натюрморт с маской Гомера. 2006 г. Бумага, акварель



Ростовский дворик. 2007г.
Тонированная бумага, сепия



Московская улочка. 2008 г.
Тонированная бумага, сухая пастель



Дворик Соловецкого монастыря. 2007 г. Тонированная бумага, сепия



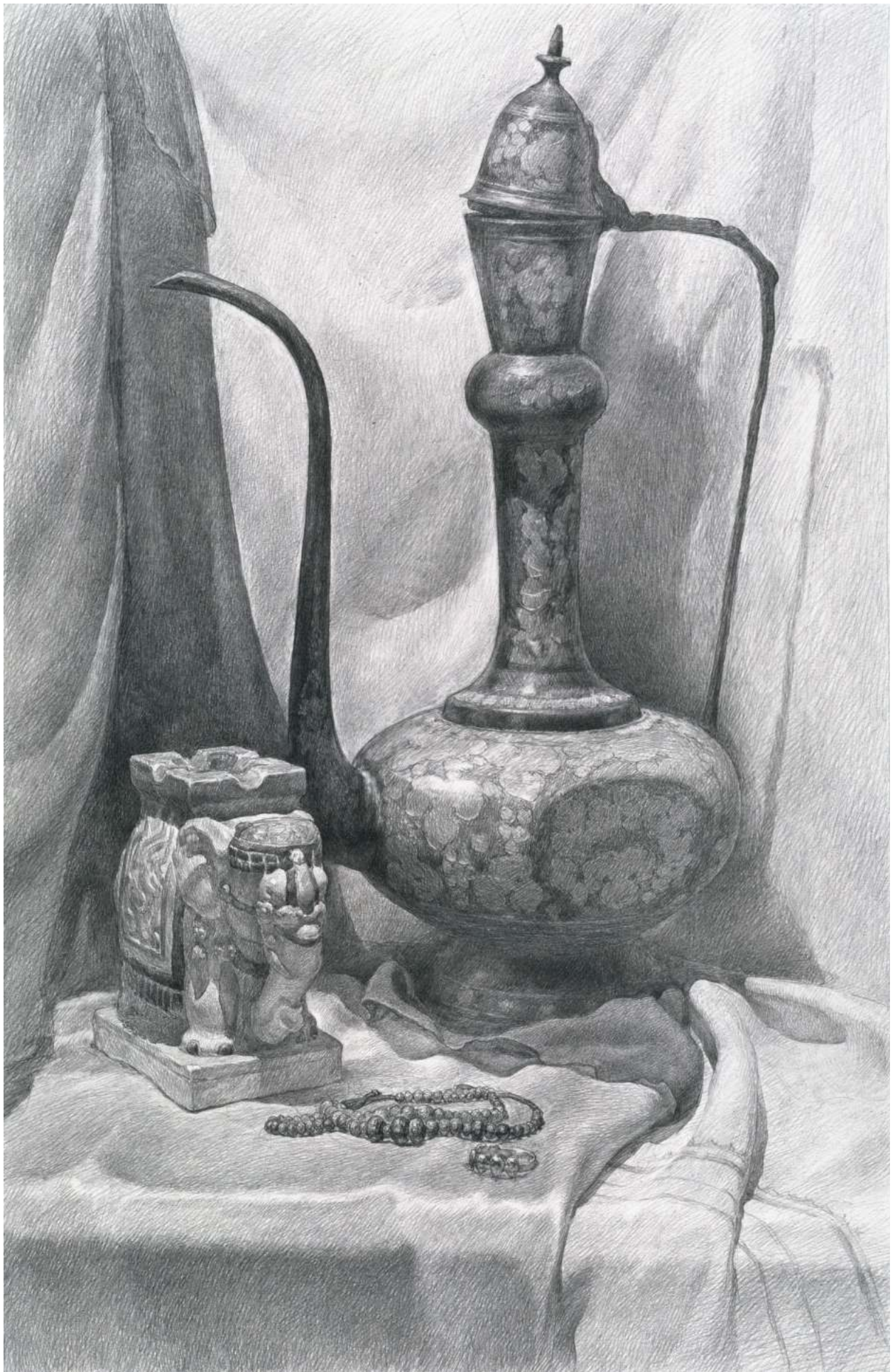
Лето под Веневым. 1998 г.
Бумага, ретушный карандаш



Прага. 1999 г. *Тонированная бумага,
сухая пастель*



Мирожский монастырь. 2006 г. *Тонированная бумага, сухая пастель*



Восточный натюрморт с кувшином. 1997 г. Бумага, карандаш