



АШМАРИНА ИРИНА НИКОЛАЕВНА

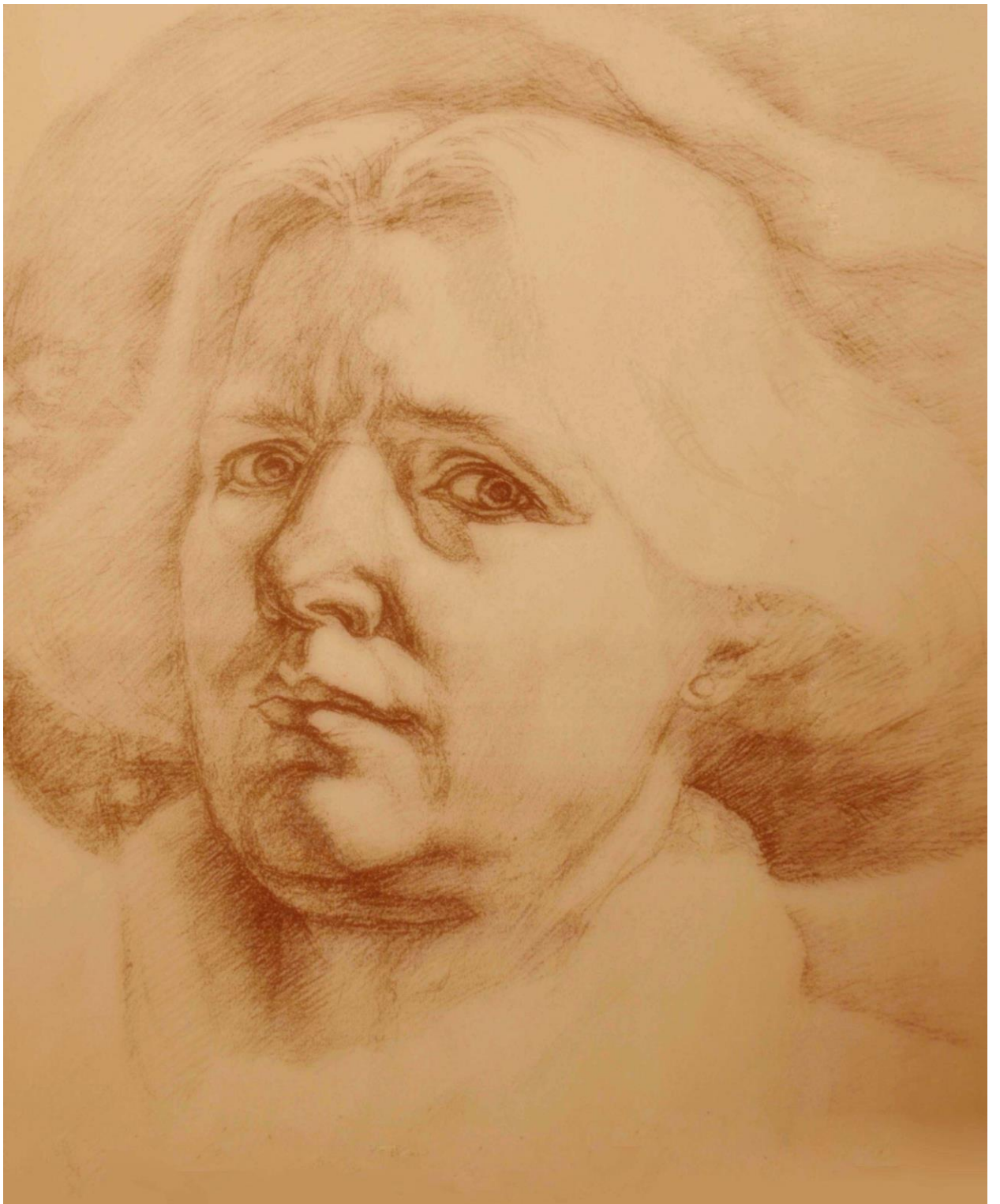
В 1974 г. с отличием окончила Московский архитектурный институт.
С 1987 г. по настоящее время работает на кафедре «Рисунок» МАРХИ.

С 1988 г. по настоящее время работает со школьниками по авторским программам и исследует социо-психологические и культурологические аспекты архитектурно-художественного непрерывного образования.

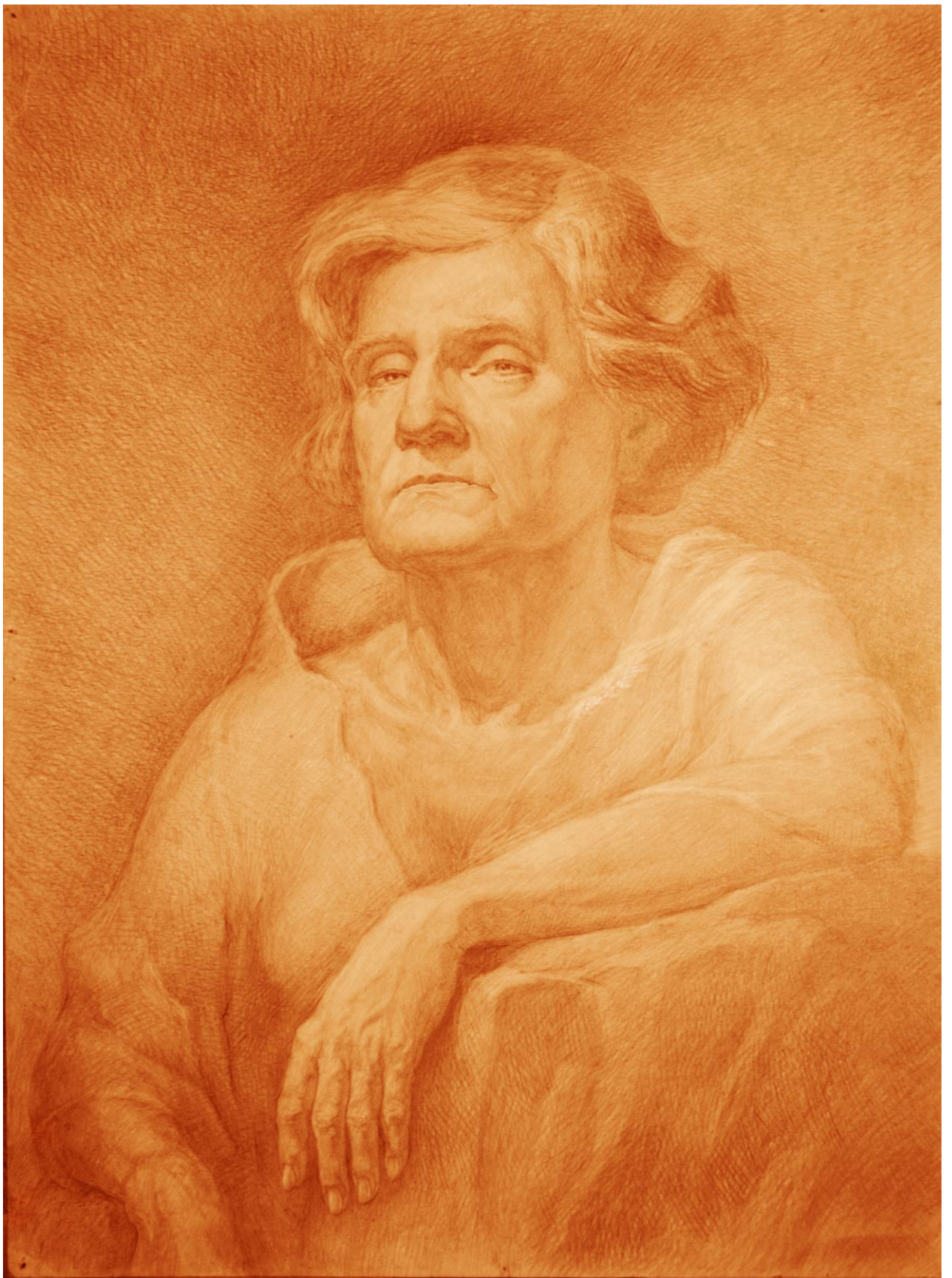
Результаты этих исследований изложены в монографии автора «Архитектурная композиция» и «Рисунок» в структуре непрерывного образования» (из-во Нестор История, М- С-П, 2014)

С 2015 г. – член Союза Московских архитекторов (СМА)

Тематика графических работ определяется интересом автора к эмоциональной выразительности портрета. Серия портретов, иллюстрирующих различные психологические состояния, представлены в этом каталоге.



Автопортрет. Бум., сепия, 40x33, 1999



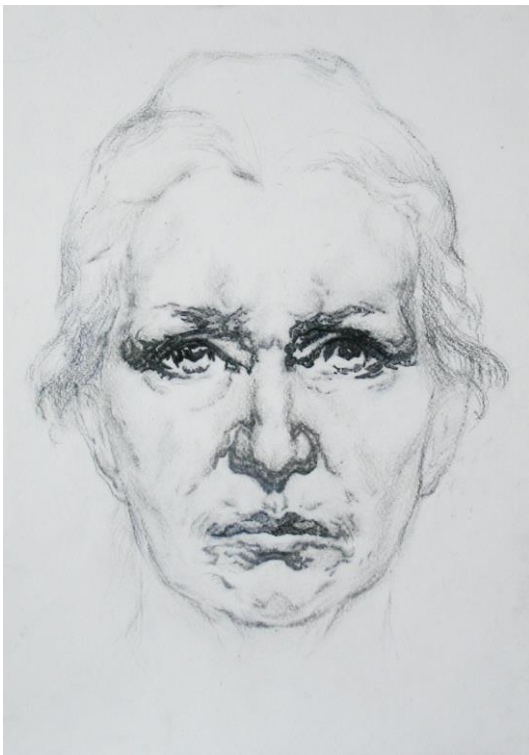
Свекровь. Картон, цв.карандаши, 70x50, 1999.



Улыбка. Бум., сепия, 40x30. 1980



Страдание. Бум., уголь, 40x30, 2008



Потрясение. Бум., пастель, 40x30, 2012



Плач. Компьютерная графика, 2011