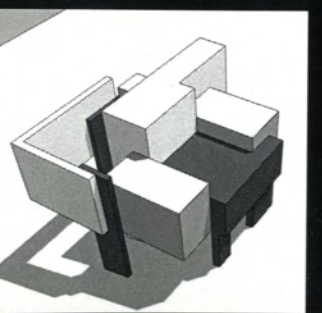
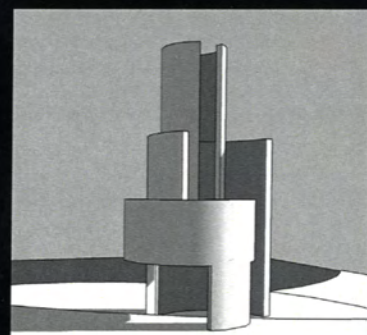
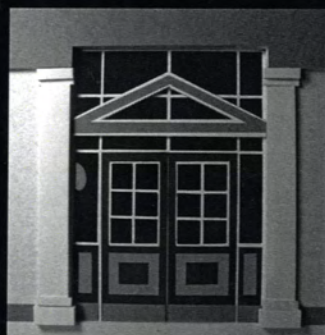
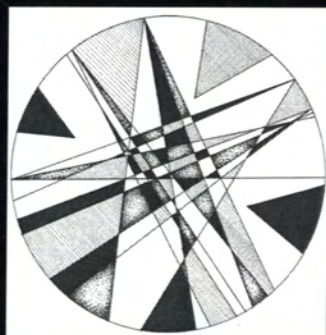
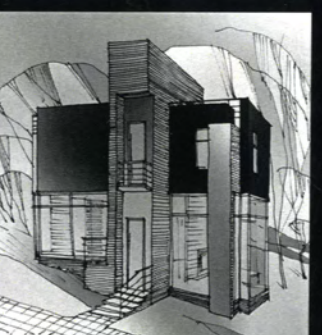
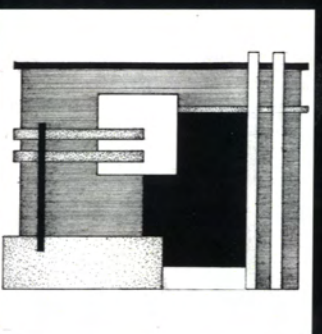
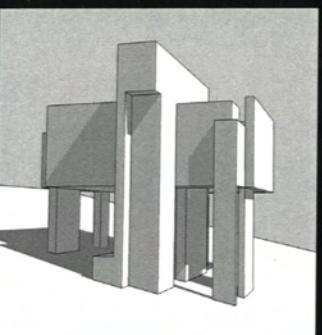
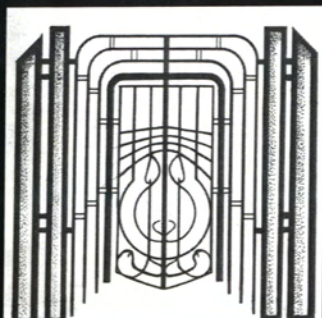


И.А. Максимова
А.Е. Винокурова
А.В. Пивоварова

ПРИЕМЫ ИЗОБРАЗИТЕЛЬНОГО ЯЗЫКА В СОВРЕМЕННОЙ АРХИТЕКТУРЕ

РУЧНАЯ И КОМПЬЮТЕРНАЯ ГРАФИКА



И.А. Максимова, А.Е. Винокурова, А.В. Пивоварова

ПРИЕМЫ ИЗОБРАЗИТЕЛЬНОГО ЯЗЫКА В СОВРЕМЕННОЙ АРХИТЕКТУРЕ

Ручная и компьютерная графика

Учебное пособие

*Допущено УМО по образованию в области архитектуры в качестве
учебного пособия для студентов вузов, обучающихся по направлению
«Архитектура»*

Электронно-
Библиотечная
Система
znanium.com

Соответствует
Федеральному государственному
образовательному стандарту
3-го поколения

Москва

**КУРС
ИНФРА-М**

2015

УДК 72(075.8)
ББК 38.2я73
М 17

ФЗ № 436-ФЗ	Издание не подлежит маркировке в соответствии с п. 1 ч. 4 ст. 11
----------------	---

Авторы выражают благодарность кафедре «Основы архитектурного проектирования» Московского архитектурного института (государственной академии) за оказанную поддержку

Рецензент:

С.В. Казаков, кандидат архитектуры, профессор МАРХИ

Максимова И.А., Винокурова А.Е., Пивоварова А.В

М 17 Приемы изобразительного языка в современной архитектуре (ручная и компьютерная графика) : учеб. пособие / И.А. Максимова, А.Е. Винокурова, А.В. Пивоварова – М.: КУРС : ИНФРА-М, 2015. – С. 128, илл. – (Высшее образование).

ISBN 978-5-905554-69-8 (КУРС, print)
ISBN 978-5-16-010128-6 (ИНФРА-М, print)
ISBN 978-5-16-102237-5 (ИНФРА-М, online)

Предлагаемое пособие рассматривает основные приемы черно-белой и цветной архитектурной графики, которая выполняется как при помощи классических способов изображения (вручную), так и с использованием цифровых технологий (на компьютере). Эти варианты выполнения архитектурного чертежа взаимодополняют друг друга, что характерно для современного проектирования. Пособие представляет программу дисциплины «Приемы изобразительного языка в современной архитектуре». Студенты знакомятся и с разнообразными графическими приемами изображения абстрактных и шрифтовых композиций, и с опытом проектирования и изображения архитектурных деталей и малых форм, элементов интерьера и экстерьера.

Данный курс предназначен не только для студентов архитектурных вузов, специализированных школ и архитектурно-художественных колледжей, но и для специалистов, занимающихся полиграфией, рекламным дизайном, дизайном интерьера и окружающей среды, а также для непрофессионалов, желающих освоить самостоятельно азы графического мастерства и основы проектирования решеток, фонарей, выразительных окон, порталов, каминов и лестниц, логотипов, вывесок и т. д. В пособии используется обширный иллюстративный материал, который поможет более качественному освоению представленной информации.

УДК 72(075.8)
ББК 38.2я73
М 17

ISBN 978-5-905554-69-8 (КУРС, print)
ISBN 978-5-16-010128-6 (ИНФРА-М, print)
ISBN 978-5-16-102237-5 (ИНФРА-М, online)

© КУРС, 2015
© Коллектив авторов, 2015

СОДЕРЖАНИЕ

Введение	4
Архитектурная графика	5
Черно-белая графика	6
Цветная графика	12
Компьютерная графика	14
Задание № 1. Основные приемы монохромного изображения на плоскости (точка, линия, пятно)	19
Задание № 2. Композиционно-графическая разработка простых геометрических фигур (квадрата, круга, треугольника, и т.д.), изображенных на плоскости листа	30
Задание № 3. Композиционная разработка поверхности при помощи различных графических приемов	35
Задание № 4. Проектно-графическое решение элементов архитектурной среды и малых форм в монохромной ручной графике с использованием программы Photoshop. Ворота с решетками, фонари.	40
Задание № 5. Изучение колористических гармоний на примере разработки архитектурных орнаментов. Виды орнаментов. Ленточные орнаменты и розетка	50
Задание № 6. Разработка простых геометрических фигур с применением колористических гармоний	58
Задание № 7. Выявление фронтальной поверхности при помощи цвета	62
Задание № 8. Разработка инициала (буквицы) с использованием шрифтовых гарнитур и декоративных элементов (растительные орнаменты, геометрические и другие)	70
Задание № 9. Проектно-графическое решение элементов интерьера и экстерьера в полихромной и монохромной гамме. Витражи	75
Задание № 10. Композиционно-графическое решение логотипа, вывески и эмблемы с использованием символа и шрифтовых гарнитур	81
Задание № 11. Архитектурно-графическое решение фрагмента фасада, изображенного в окружающей среде с включением антуража и стаффажа	89
Задание № 12. Проектно-графическая разработка элементов интерьера в ортогональных проекциях и в перспективном изображении. Камин, лестница	96
Задание № 13. Проектно-графическая разработка порталов в интерьере в ортогональных проекциях и в макете	104
Задание № 14. Преобразование абстрактной объемной композиции в архитектурно-графическую композицию	112
Заключение	119
Список литературы	120
Список иллюстраций	122