

## Лекция 10. ПОСТРОЕНИЕ ДЕКОРАТИВНОЙ ВАЗЫ.

Практическое применение знаний полученных при изучении графического черчения проверяется при построении декоративной вазы.

На рис 1 – 8 представлены основные этапы такого построения.

На начальном этапе определяется общая композиция работы.

Затем начинается собственно построение, которое можно начинать как сверху вниз, так и снизу вверх.

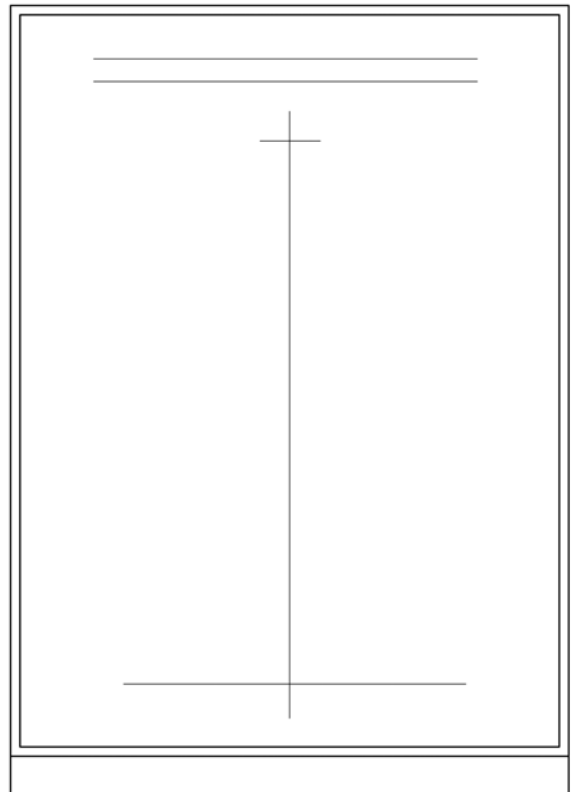
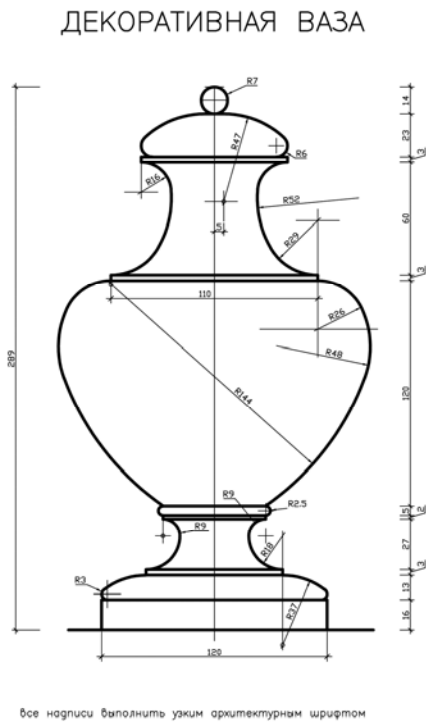


Рис. 1

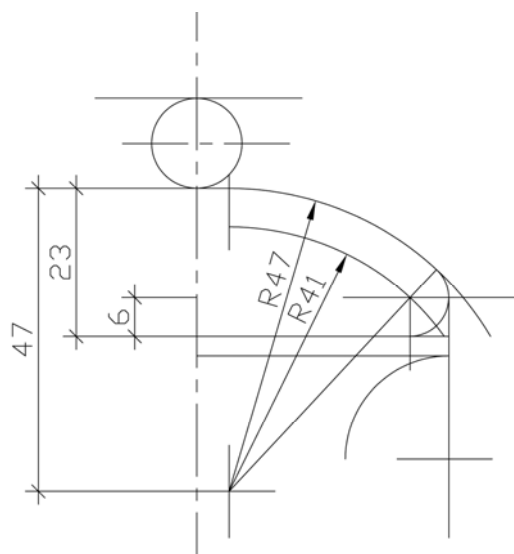


Рис.2

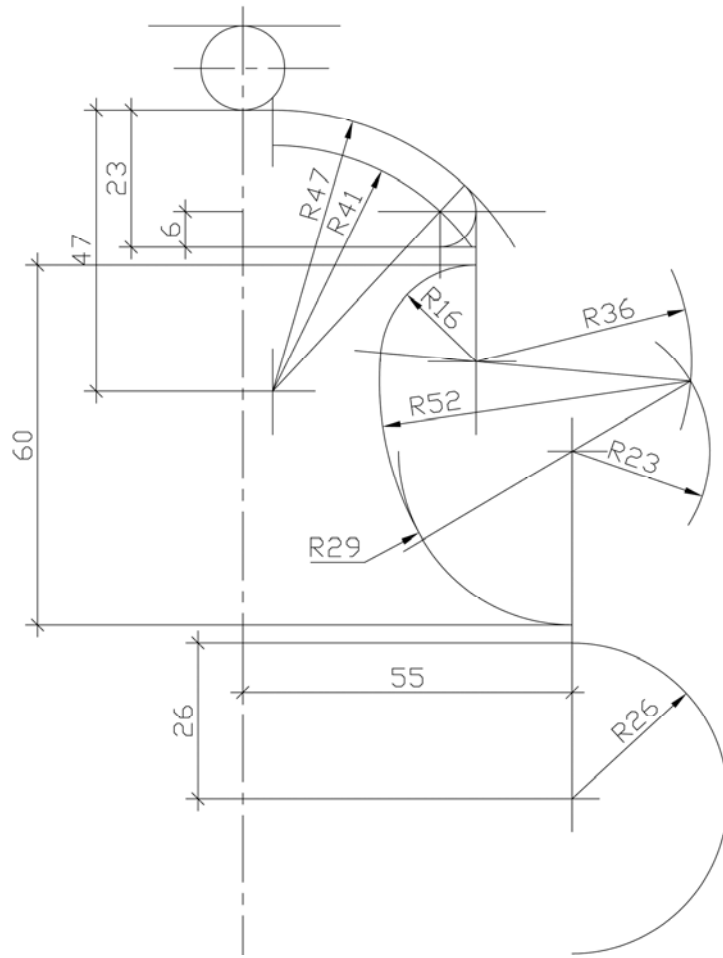


Рис. 3

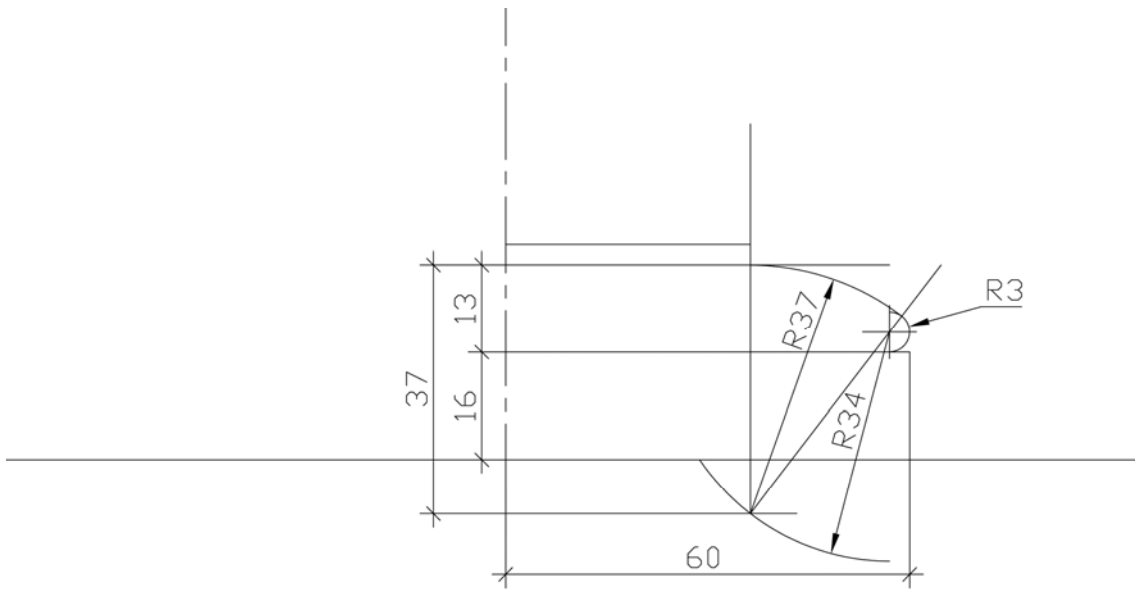


Рис. 4

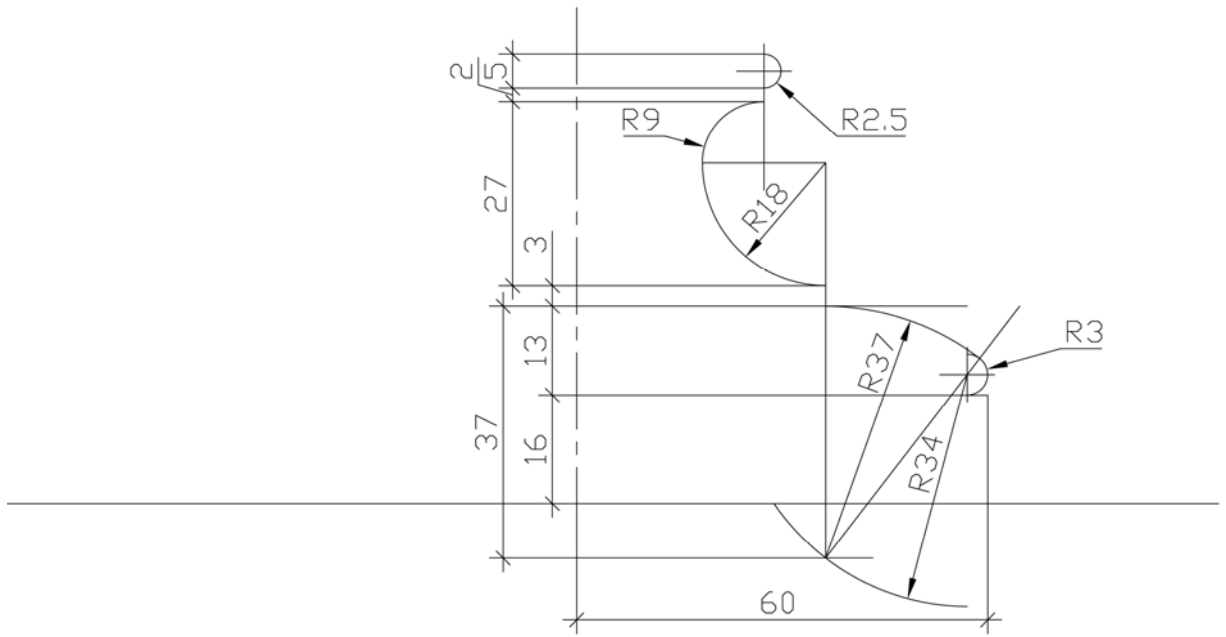


Рис. 5

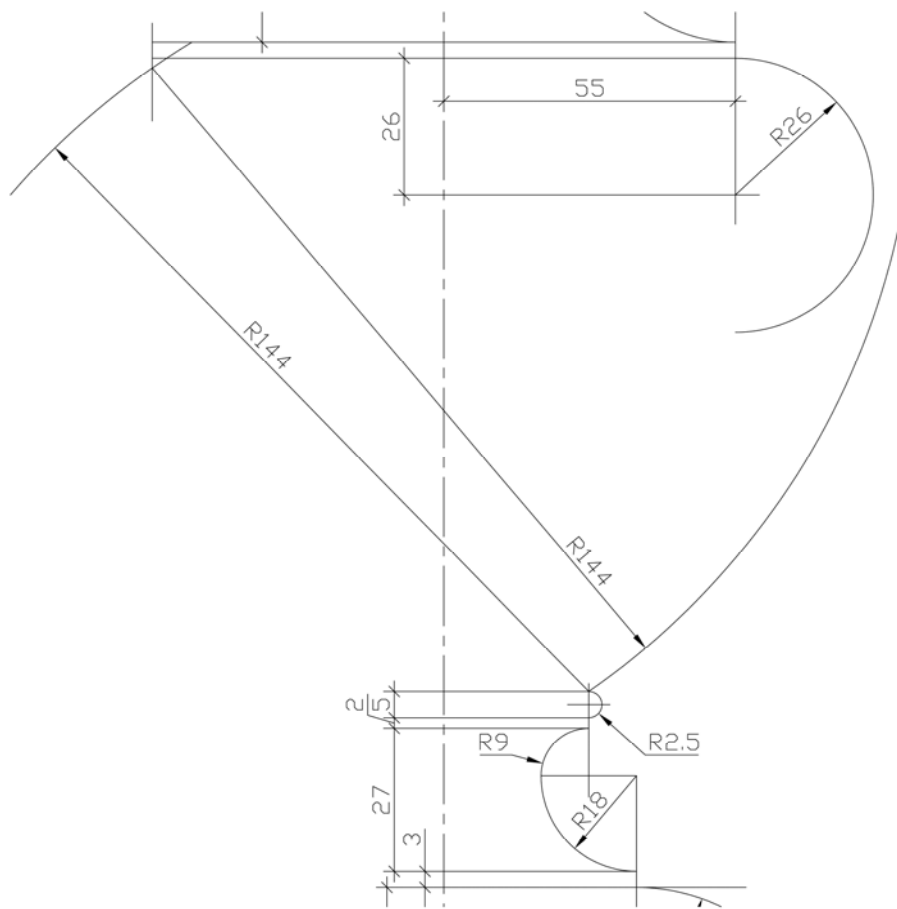


Рис. 6

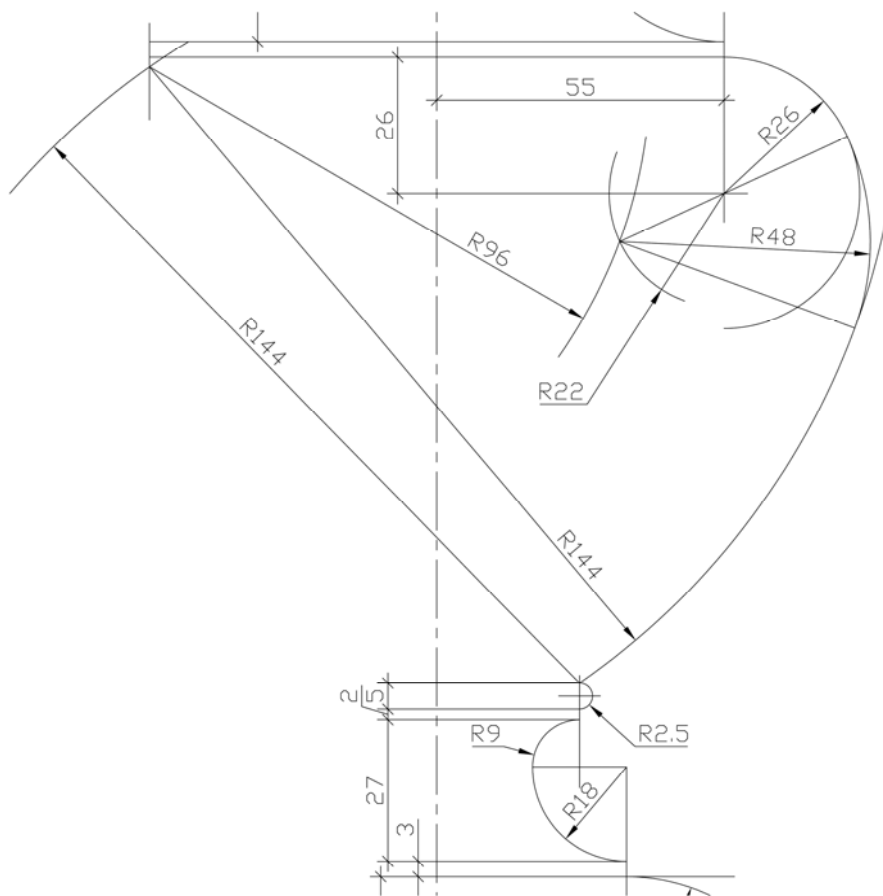


Рис. 7

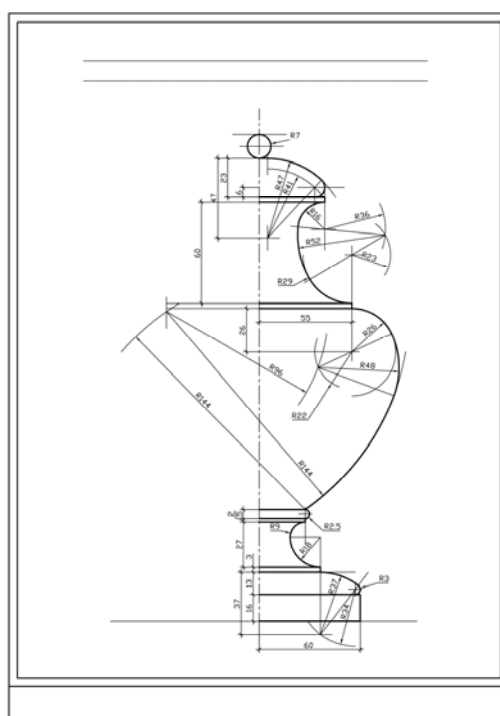


Рис. 8